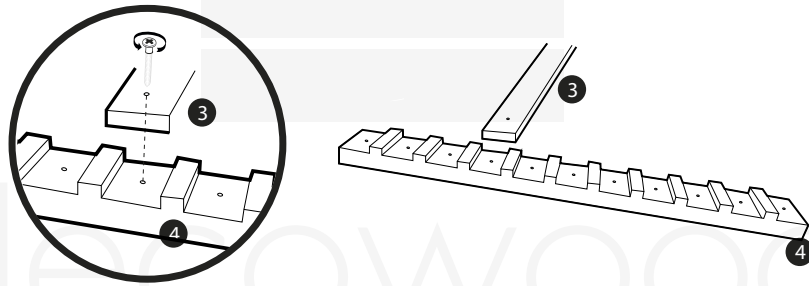
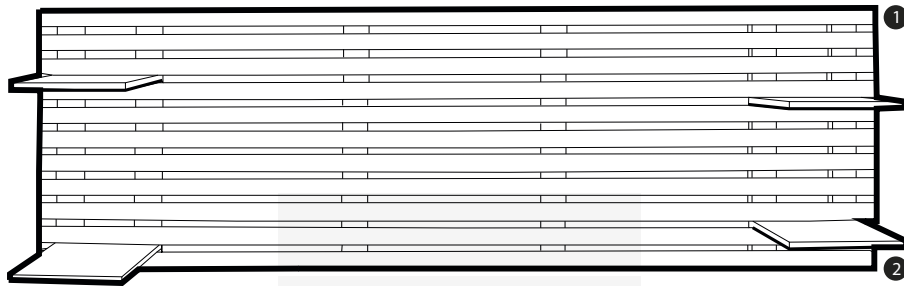


CABECERO LISTONES

INSTRUCCIONES DE MONTAJE

MONTAJE LISTONES



MONTAJE ESTANTES



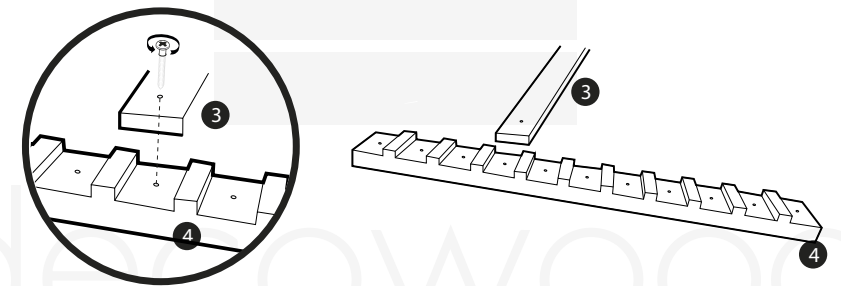
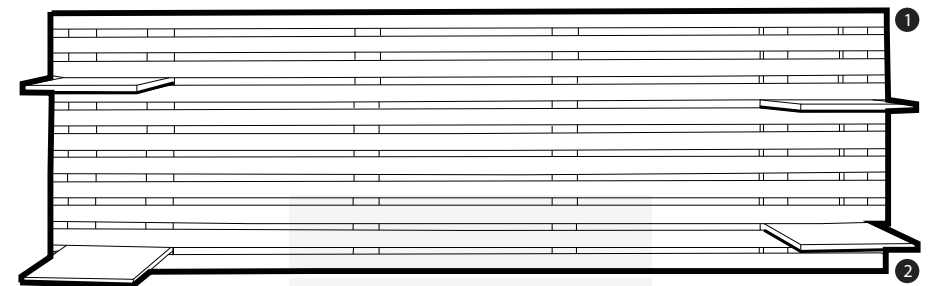
PASO 1- Presentamos los listones ① y ② sobre la estructura dentada ③ y los atornillamos sobre ésta creando una estructura rectangular. Posteriormente, repetimos el mismo paso con todos los demás listones.

PASO 2- Para colocar los estantes ④, encajamos por su parte estrecha ⑤ el estante entre dos listones y lo fijamos con las dos clavillas de madera. ⑥

CABECERO LISTONES

INSTRUCCIONES DE MONTAJE

MONTAJE LISTONES



MONTAJE ESTANTES



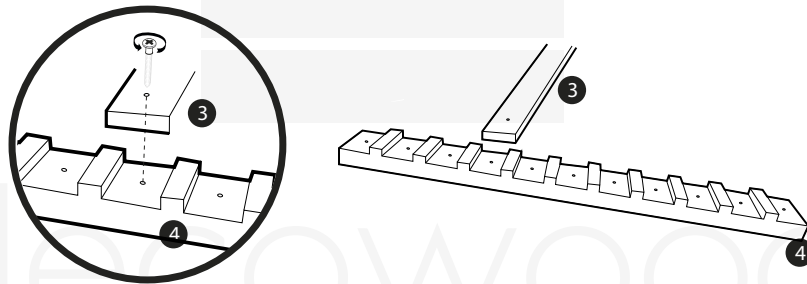
PASO 1- Presentamos los listones ① y ② sobre la estructura dentada ③ y los atornillamos sobre ésta creando una estructura rectangular. Posteriormente, repetimos el mismo paso con todos los demás listones.

PASO 2- Para colocar los estantes ④, encajamos por su parte estrecha ⑤ el estante entre dos listones y lo fijamos con las dos clavillas de madera.

LISTON HEADBOARD

ASSEMBLY INSTRUCTIONS

LISTON ASSEMBLY



SHELF ASSEMBLY



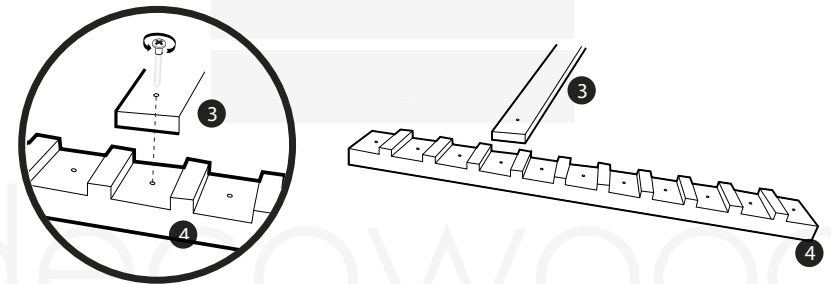
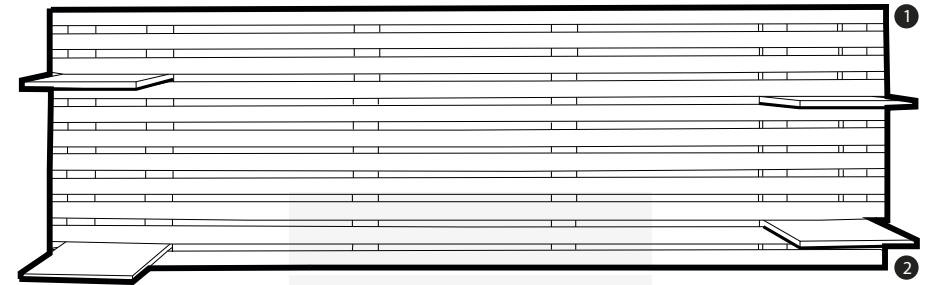
STEP 1- For beginning it has to put the listons ① and ② on the jagged structure, ③ then we attach them on the structure with the screw making a rectangular structure. After that it repeats the same steps with the others listons

STEP 2- For put the shelf, ④ to fit in from their narrow site ⑤ the shelf between the listons and then we attach them with wooden neels. ⑥

LISTON HEADBOARD

ASSEMBLY INSTRUCTIONS

LISTON ASSEMBLY



SHELF ASSEMBLY



STEP 1- For beginning it has to put the listons ① and ② on the jagged structure, ③ then we attach them on the structure with the screw making a rectangular structure. After that it repeats the same steps with the others listons

STEP 2- For put the shelf, ④ to fit in from their narrow site ⑤ the shelf between the listons and then we attach them with wooden neels. ⑥